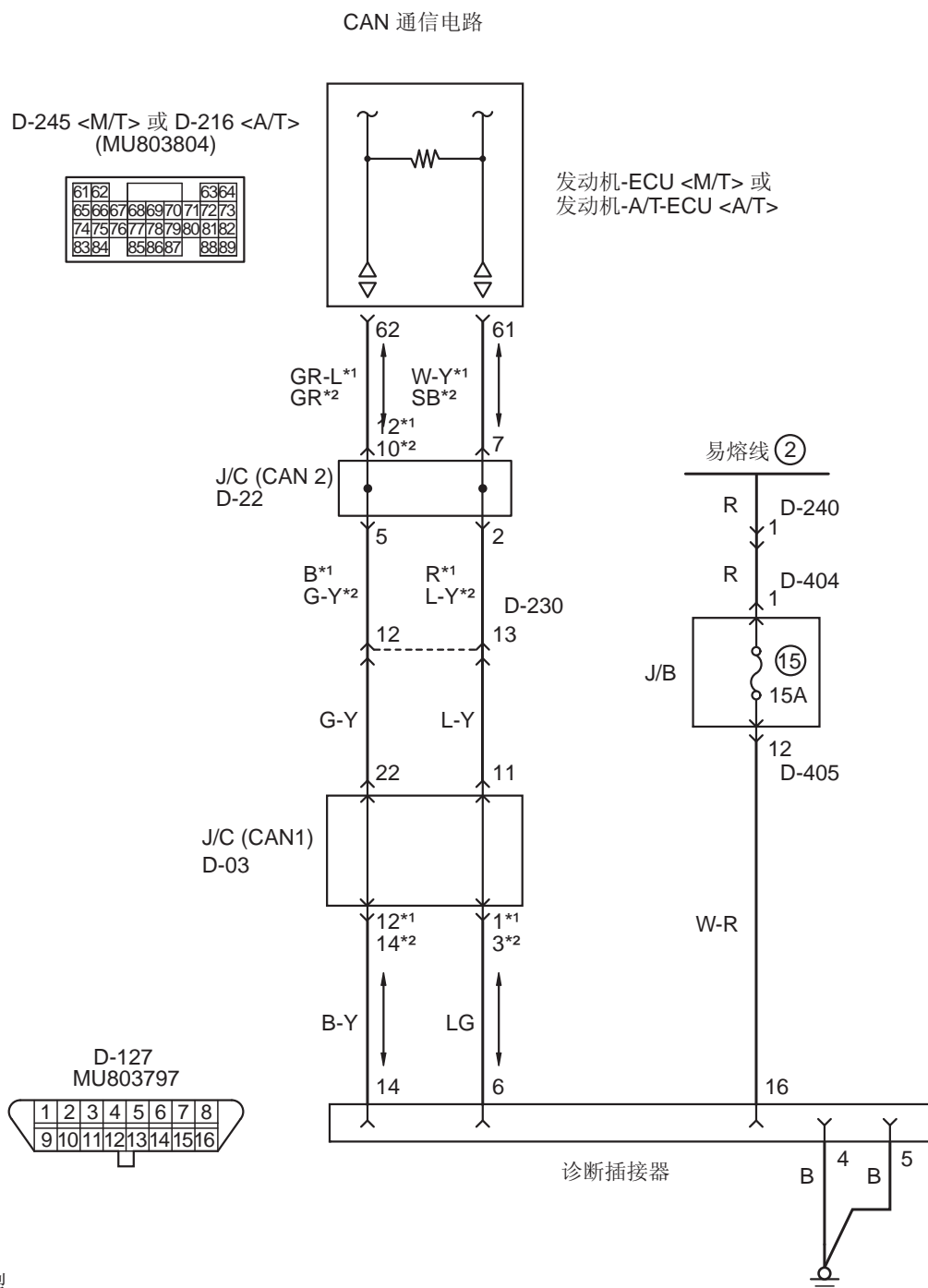


## 症状检测程序

检查程序 1: 无法与发动机 -ECU <M/T> 或发动机 -A/T-ECU <A/T> 进行通信。



注

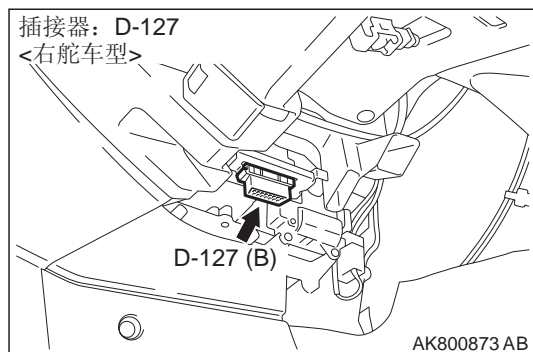
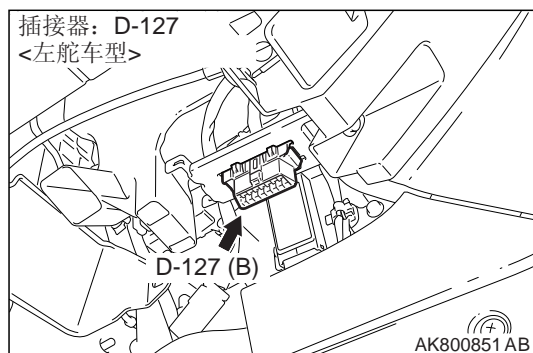
\*1: 左舵车型

\*2: 右舵车型

线色代码

B: 黑色 LG: 浅绿色 G: 绿色 L: 蓝色 W: 白色 Y: 黄色 SB: 天蓝色  
BR: 棕色 O: 橙色 GR: 灰色 R: 红色 P: 粉红色 V: 紫罗兰色 PU: 紫色 SI: 银色

AK601544 AE



## 操作

- 蓄电池电压被供至诊断插接器（16 号端子），并由诊断插接器（4 号和 5 号端子）处通过车身接地。

## 故障症状的解释

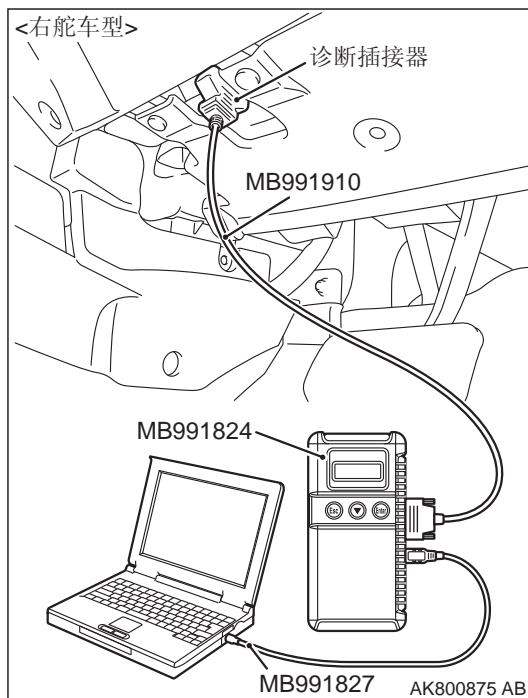
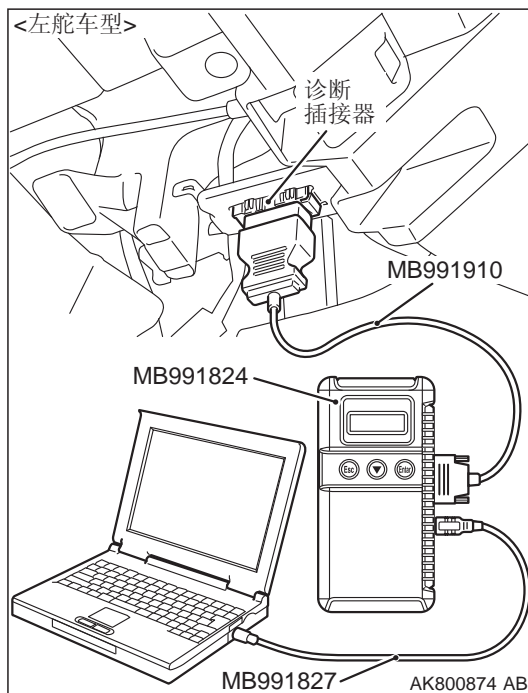
- M.U.T.-III 与发动机 -ECU <M/T> 或发动机 -A/T-ECU <A/T> 无法进行通信时，可能是 CAN 总线、诊断插接器的供电电路和 / 或接地电路发生故障。如果在 M.U.T.-III 上选择了错误的车型，则也无法实现通信。

## 可能的原因

- 诊断插接器电路断路 / 短路或插接器接触松动
- CAN 发生故障
- M.U.T.-III 发生故障
- 发动机 -ECU <M/T> 或发动机 -A/T-ECU <A/T> 发生故障

## 诊断程序

### 步骤 1. 检查发动机起动情况。



- 将 M.U.T.-III 连接到诊断插接器。
- 点火开关: ON
- 当 V.C.I. 被激活时，V.C.I. 指示灯应点亮为绿色。

正常: V.C.I. 指示灯点亮为绿色。

问题: 检查结果是否正常?

- 是: 转到步骤 6。  
否: 转到步骤 2。